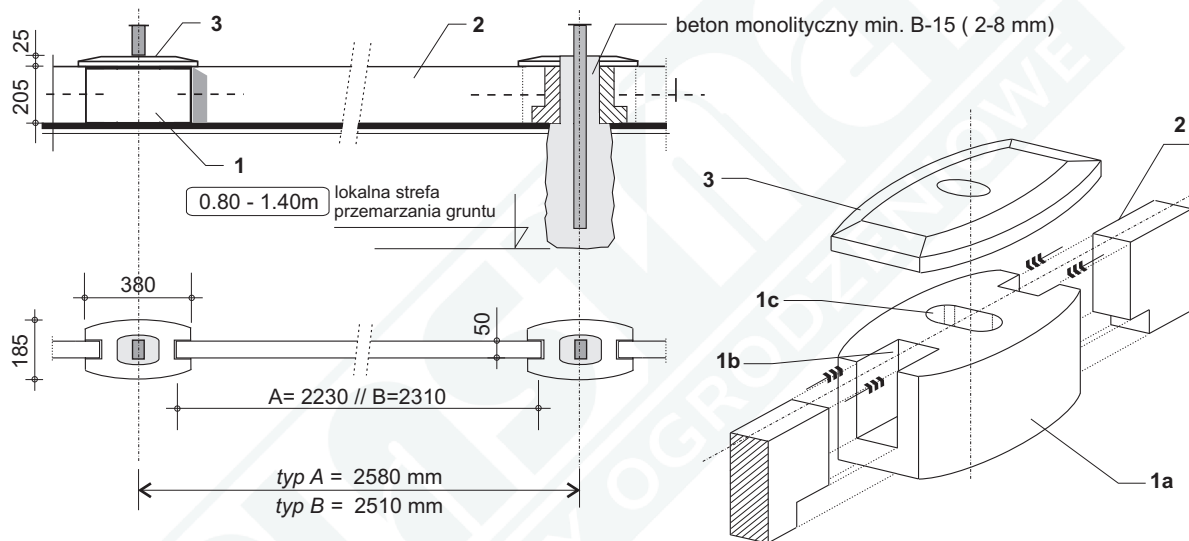


Cokół prefabrykowany - dane techniczne:



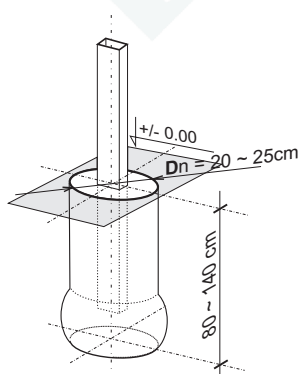
	Waga [kg]	Materiał
1 stopa nośna	22,00	<i>beton B-15</i>
2 płyta cokołowa	53,00	<i>beton B-15 - zbrojony</i>
3 pokrywa	3,00	<i>beton B-15</i>

1a - stopa nośna (pustak)
1b - wpust na płytę cokołową
1c - gniazdo montażowe słupka

Warianty utwierdzenia słupków panelowych:

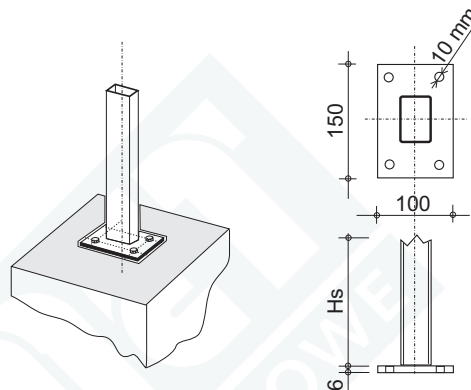
a

w monolitycznym fundamencie



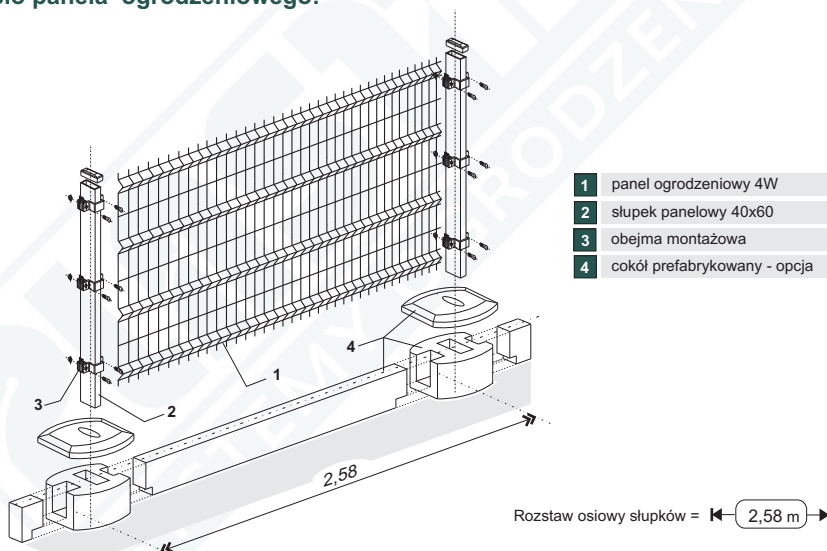
b

na stopie stalowej 100x150 mm



Kompletne prześło panelia ogrodzeniowego:

Przykład zastosowania podmurówki



- 1** panel ogrodzeniowy 4W
- 2** słupek panelowy 40x60
- 3** obejma montażowa
- 4** cokół prefabrykowany - opcja

Rozstaw osiowy słupków = \leftarrow 2,58 m \rightarrow